

事業名 (仮称) 認定こども園十條ひまわり幼稚園改築工事

園舎改築工事実施設計 制限付一般競争入札公告資料

2019年6月25日

1. 業務内容及び入札参加基準 提出書類について
2. 申請書提出期限及び入札日について
3. 制限付一般競争入札参加資格審査申請書
4. 実施設計業務入札書
5. 実施設計施設規模概要書
6. 基本設計施設概要図 3枚

制限付一般競争入札公告

実施設計の制限付一般競争入札を行うので、次のとおり公告する。

2019年 6月25日

学校法人十條ひまわり学園

理事長 小林 泰

1 入札に付する業務

仮称 認定こども園十條ひまわり改築工事实施設計業務

2 入札の方法

この入札は、学校法人経理規程に基づいて設定した一般競争入札に付する規定により行う。

3 契約者

学校法人十條ひまわり学園 理事長 小林 泰

4 入札参加基準

当法人が計画している認定こども園は、木造平屋建て木材の暖かさと空間の広さを重視しており、施設実施設計においては、木造中大規模設計（1000㎡以上）一般又は多雪降雪域内でスパン15mの無柱木構造の実実施設計・構造計算実績を有する設計事務所を希望している。また、認定こども園、児童福祉施設等実績の両方を有している設計者であることが望ましいが、以下（1）～（5）の各項目に該当する事のみを申請参加条件とする。

- （1）単独企業体で2名以上の正社員を有する設計業務を専門とする事務所であること。
- （2）社団法人北海道建築士事務所協会に登録されている1級建築士事務所であること。
- （3）当法人の規定する下記①～④の要件を2以上満たしている事。
 - ① 過去2年以内に2施設以上の児童福祉施設（認定こども園・幼稚園）の実実施設計又は監理実績を有している事務所であること。
 - ② 過去2年以内に1,000㎡以上の木造中大規模施設の実実施設計又は監理実績を有している事務所であること。
 - ③ 木造軸組工法又は枠組み壁工法の耐火建築物設計・工事監理者登録者又は現場管理受講者を有する事務所であること。
 - ・日本木造住宅産業協会 ・日本木造耐火建築協会
 - ・一般社団法人日本ツーバオフォー建築協会 ・いずれかの受講者とする
 - ④ 木造耐火構造又は1時間準耐火構造の実実施設計業務の実績を有する事務所であること。
- （4）各構成員は、地方自治法施行令167条の4の規定に該当しない者であること。
- （5）入札に参加しようとする者と当法人の間に資本関係又は人的関係がないこと。

（一方の会社の取締役が、学校法人理事を現に兼ねている場合）
- （6）反社会的団体やその構成員等社会の秩序・安全に脅威を与える反社会的関係者でないこと。

5 入札参加に必要な提出書類

- (1) 申請書類一部 実施設計業務入札書（添付様式）
- (2) 配布場所 十條ひまわり幼稚園事務室
- (4) 提出方法 簡易書留又は書類着日が明記される方法による郵送・宅配便とする。
- (5) その他
 - ア 資料の作成に要する経費は、入札参加希望者の負担とする。
 - イ 提出された資料は返却しない。
 - ウ 提出された資料は無断で他に使用しない。

6 入札の参加申請

1 申請方法

- (1) 制限付一般競争入札に参加しようとする者は、制限付一般競争入札参加資格審査申請書に次に掲げる書類を添付して審査を受けなければならない。
 - 1 入札参加申請書
 - 2 要求要件に類する実施設計又は監理実績表
 - 3 所有する資格証等のコピー
- (2) 受付期間
2019年6月26日から7月2日までの午前9時から午後 3時まで
(土、日、祝日を除く)
- (3) 提出方法と提出先
簡易書留又は書類着日が明記される方法による郵送・宅配便にて7月2日13時着
厳守で提出する。
十條ひまわり幼稚園 釧路市鳥取大通2丁目4番9号 電話 (0154) 51-7766
学校法人十條ひまわり学園 理事長 小林 泰 様

担当： 小関 園長
- (4) その他
 - ア 申請書及び資料の作成及び提出に係る費用は、提出者の負担とする。
 - イ 提出された申請書及び資料は、入札参加資格の確認以外に提出者に無断で使用しない。
 - ウ 提出された申請書及び資料は返却しない。

2 入札参加資格の審査

入札参加資格の審査において資格がないと判断された場合は申請書提出日翌日メールにより通知する。

3 入札参加資格がないと認められたものに対する理由の説明

- (1) 入札参加資格がないとされた場合は、その理由について質疑することが出来る。

4 契約事項を示す場所

釧路市鳥取大通 2 丁目 4 番 9 号
十條ひまわり幼稚園 電話 (0154) 51-7766

5 入札執行の場所及び日時

- (1) 入札場所 釧路市鳥取大通 2 丁目 4 番 9 号 十條ひまわり幼稚園多目的室
(2) 入札日 2019年 7 月 5 日 (金) 1 6 時開始 建設委員会による開札とする

7 入札保証金及び契約保証金

- (1) 入札保証金入札保証金は、免除する。
(2) 契約保証金契約保証金は、免除する。

8 予定価格等

本業務の予定価格は事後公表とする。

9 入札金額等に係る消費税等の取扱い

落札決定に当たっては、入札書に記載された金額に当該金額の100 分の10に相当する額を加算した金額 (当該金額に1 円未満の端数があるときは、その端数金額を切り捨てた金額) をもって契約金額とするので、入札に参加する者は、消費税等に係る課税事業者であるか免税事業者であるかを問わず、見積もった契約金額の110 分の100 に相当する金額を入札書に記載すること。

10 開札に立ち会う者に関する事項

- ① 建設準備委員計 3 名が立会う。

11 落札者の決定方法

- ① 申請書による業務実績及び予定価格制限の範囲内での入札した者を落札者とする。

決定については建設委員会の責任において決定、理事会に報告する。

落札結果については、各入札参加者に書面及び電話にて通知する。

12 業務費内訳書の提出について

業務費積算内訳書の提出を求めない。

13 その他

- (1) 契約に関する事務を担当する組織の名称及び所在地

ア 名称 学校法人十條ひまわり学園

イ 所在地 釧路市鳥取大通2丁目4番9号

特別な理由がない場合を除き、業務契約は 7 月 6 日とし、建設委員会が契約書を作成する。

- (2) 当法人は北海道保健福祉部平成 26 年 10 月 建設工事手続マニュアル整備計画に係る手続き等によって施設整備事務を進める。

制限付一般競争入札参加資格審査申請書

2019年 月 日

学校法人十條ひまわり学園
理事長 小林 泰 様

申請者 住 所
商号又は名称
代表者氏名

⑩

2019年6月25日付けで入札公告のありました次の業務に係る競争入札参加資格について審査されたく、関係書類を添えて申請します。

なお、入札参加資格の要件を満たしていること、並びに本申請書及び添付書類の記載事項は、すべて事実と相違ないことを誓約いたします。

1 業務名 仮称 認定こども園十條ひまわり新築工事監理業務

2 提出書類

- (1) 制限付一般競争入札参加資格審査申請書
- (2) 実施設計・監理業務実績調書（実施設計実績を証明する書面）
設計者・工事監理者が記載されている建築確認通知証コピー等 その他任意書式
- (3) 事務所登録証
- (4) 受講証明証等

実施設計業務入札書

金 額	(税込金額) (税別金額 円)
委 託 業 務 名	仮称 認定こども園十條ひまわ改築工事実施設計業務
委 託 業 務 場 所	釧路市鳥取大通2丁目4-2、-3

学校法人経理規程・北海道保健福祉部施設整備事務取扱要綱等を承諾の上、上記のとおり入札します。

2019年 7月 5日

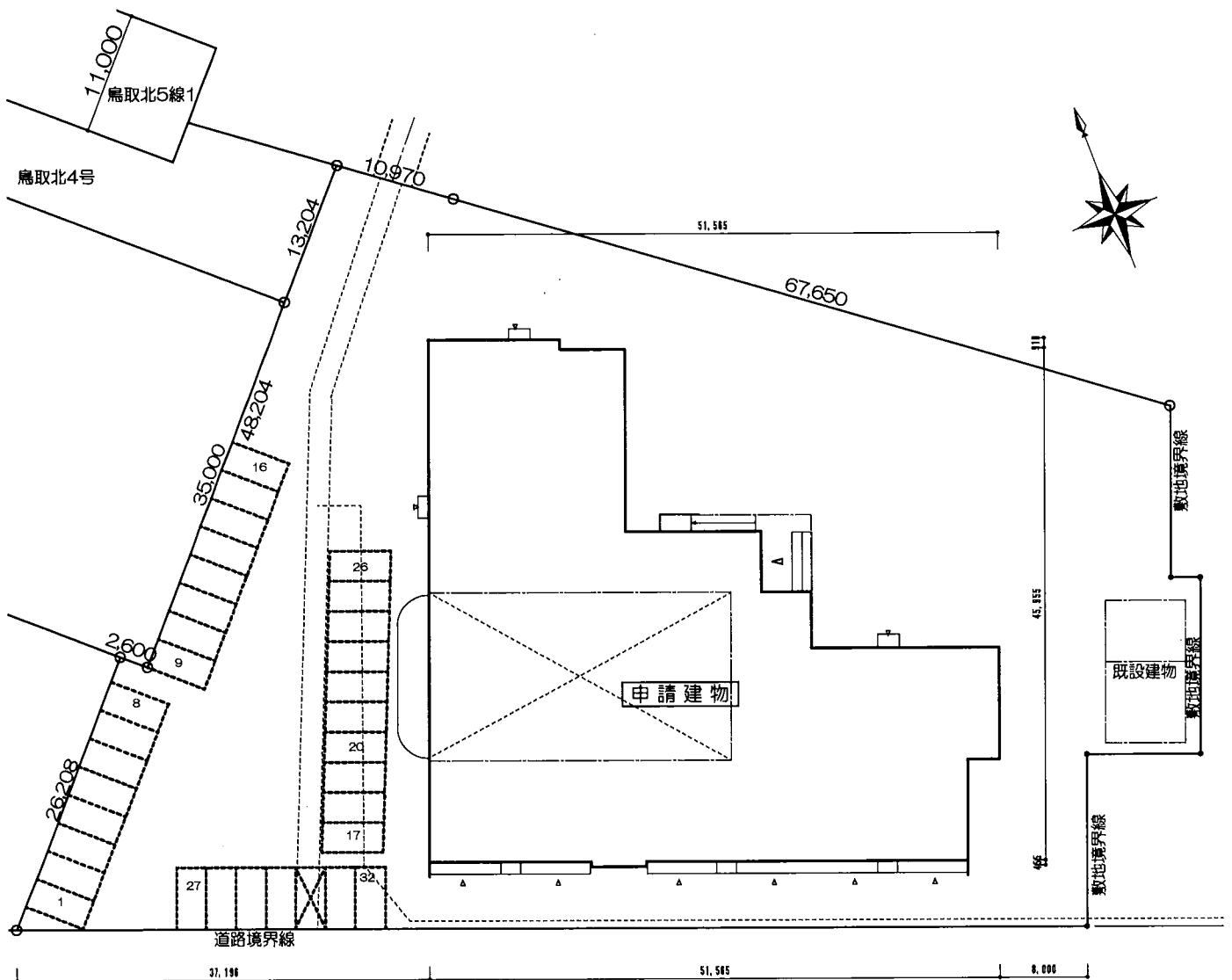
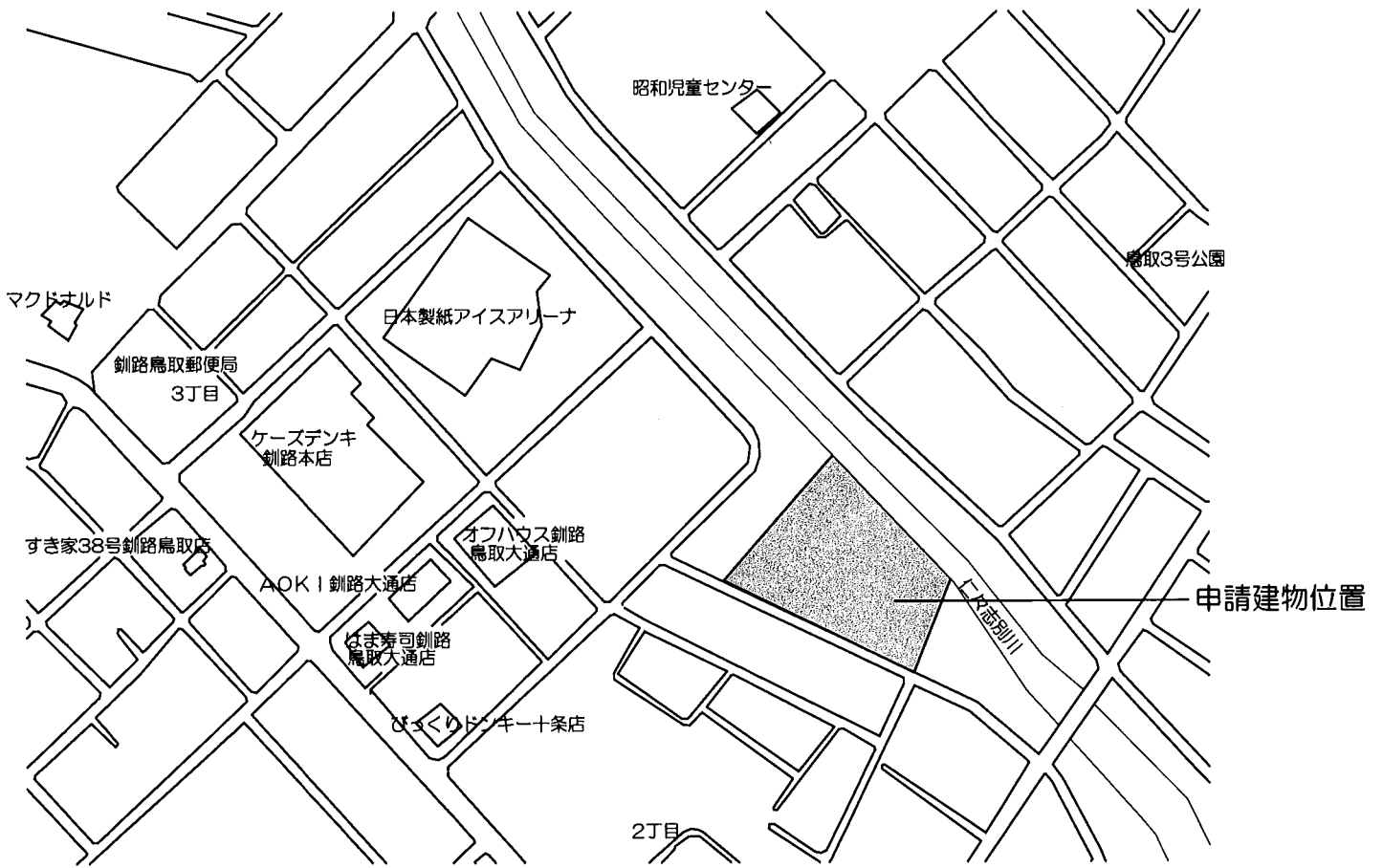
入札者 住 所
商号又は名称
代表者氏名

印

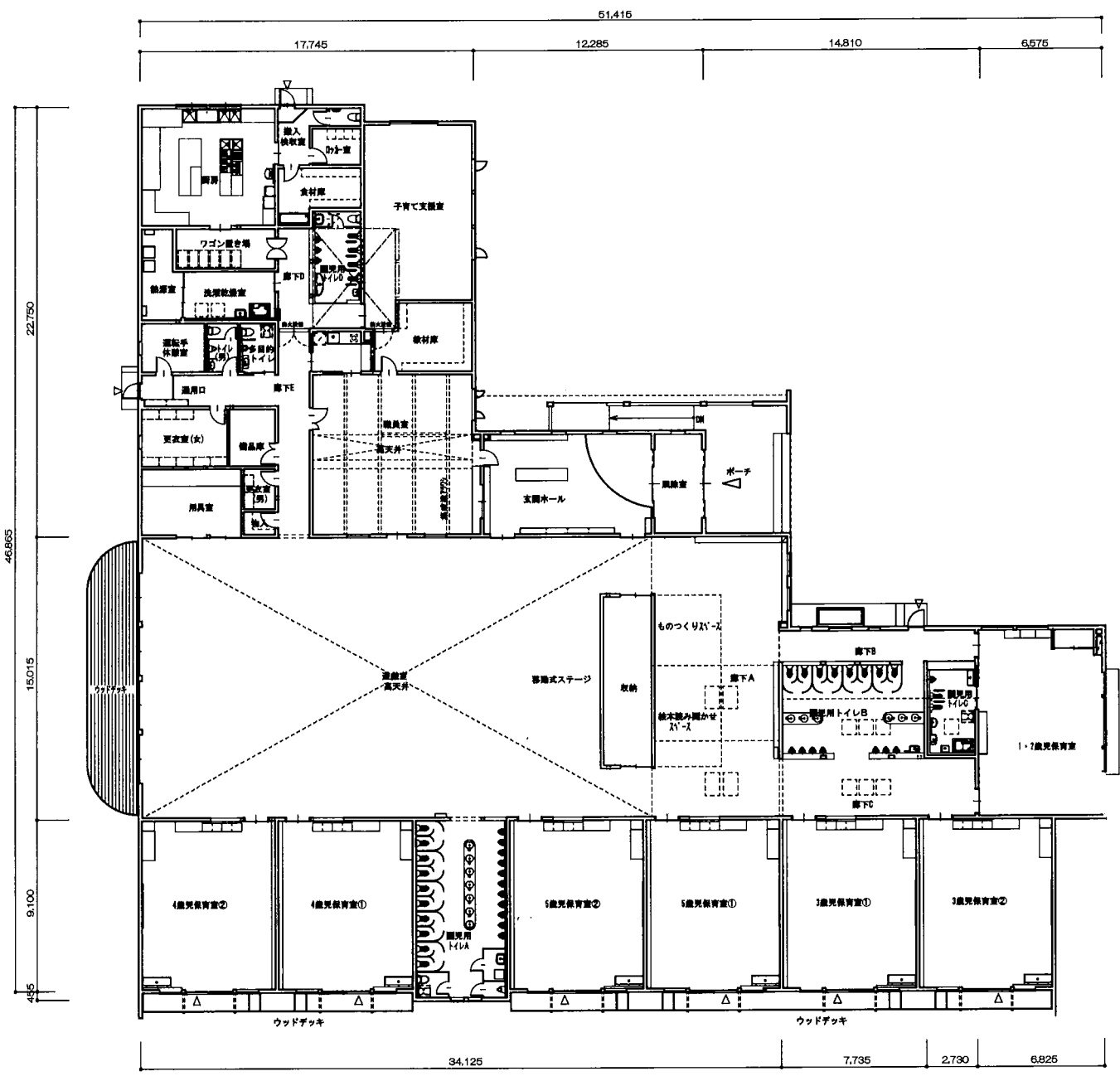
学校法人十條ひまわり学園 理事長 小林泰 殿

実施設計施設規模概要書

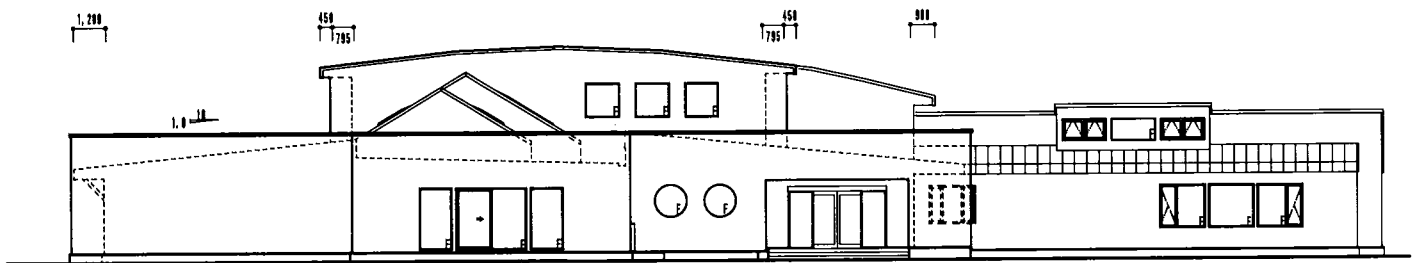
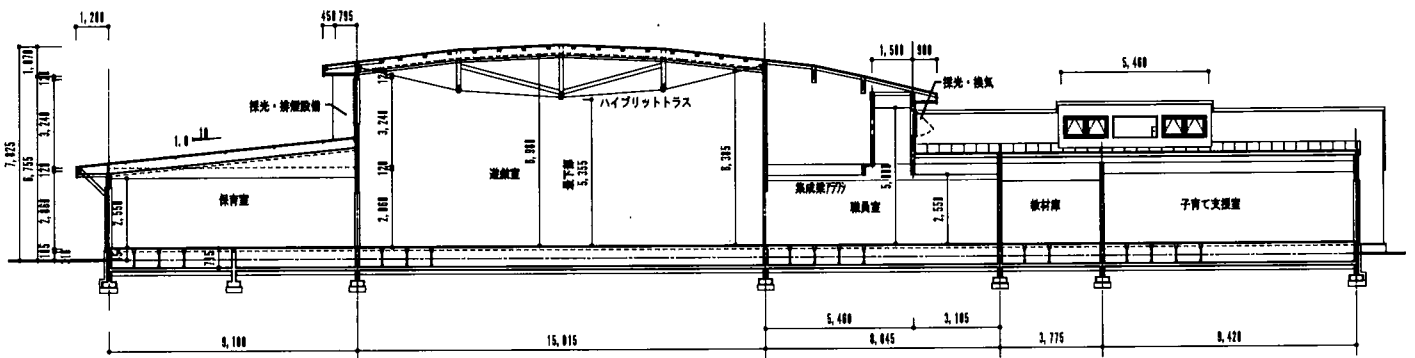
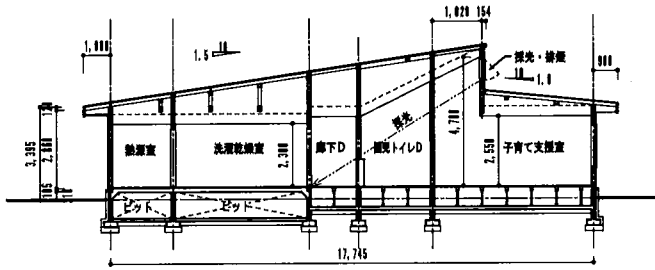
事業名	仮称 認定こども園十條ひまわり新築工事
主用途	幼稚園型認定こども園
建設地	釧路市鳥取大通2丁目4-2、-3
	敷地面積 m^2 (法人所有地)
着工予定	2019年 9月10日予定 屋根防水下地終了 11月中旬 2020年 3月10日引渡し
開園時期	2020年 4月 1日
構造	木造1時間準耐火構造2階建(軸組金物接合工法)内部木部燃え代設計現し 建物の主たる構造材は構造用集成材・厚物構造用合板24Tを使用 接合部は接合金物仕様 木材加工及び金物取付は全てプレカット工場加工とする。 遊戯室15mスパン構造用集成材張弦トラス構造
基礎	住宅用パイル(地盤改良杭)連続布基礎
規模	添付面積表による 平面図・立面図・断面図等による 木造1時間準耐火構造 別棟内部改修施設 1棟 一部外構園庭整備工事 安全対策工事
仕様	添付図による 床:フローリング15mm 壁:木質パネル・ビニールクロス 天井:吸音ボード PB12T下地 造付家具備品製作
設備	電気冷房工事 灯油FF式温水暖房 厨房ガス工事 屋内外給排水設備工事一式 高圧受電型電気設備工事一式 厨房設備一式
消防用設備等	パッケージ型屋内消火栓設備 消火器、自動火災報知設備 誘導灯 非常用照明設備
成果物	実施設計図書一式(構造計算書・木構造フレーム3D図を含む) 概算予算書 各種申請・手続き書類作成 敷地内建物外観模型1/150程度×1 完成外観予想図 3面 木構造フレーム3D完成予想図 ×3面



鳥取北4線1



申請地住所	釧路市鳥取大通2丁目4-2・4-3		
	申請部分	申請以外の部分	合計
建築面積	1704.68㎡	—	1704.68㎡
延べ面積	1598.44㎡	—	1598.44㎡ (坪)



東側 立面図